

# Umbau Turnhalle, Bure

2020



Die alte Metallstruktur wurde verstärkt. Timbatec zeigte sich verantwortlich für die konstruktiven Details und Bemessung des Daches und der Gebäudehülle. Ebenso kontrollierte Timbatec die Wärmebrücken und Oberflächenkondensationsrisiken.

## Das Projekt

Die Dreifachhalle auf dem Waffenplatz Bure wurde komplett renoviert. Die bestehende Metallstruktur wurde erhalten und verstärkt, um die neuen parasismischen Standards zu erfüllen. Für das Dach wurden vorgefertigte Senkkästen gebaut, die die Schalldämmung der Halle direkt integrieren. An den Senkkästen wurde eine Isolierung sowie eine Konterlattung angebracht. Die Dacheindeckung wurde aus Blechen hergestellt. Die Aussenhüllen bestehen aus gedämmten Holzrahmen, mit Akustikverkleidung und hinterlüfteter Eternit-Fassade an der Aussenseite. Die Sporthallengeräte wurden in die Holzrahmen integriert, um bündig mit den Wänden abschließen zu können, eine Anforderung der Sporthallen.

## Die Bauweise

Die gesamte Hülle wurde in Holz ausgeführt, die bestehende Metallkonstruktion wurde saniert und verstärkt. Ein Teil der Technikräume, Umkleideräume und Maschinenräume sind aus Stahlbeton gefertigt und mit Kohlefasern verstärkt.

## Die Herausforderung

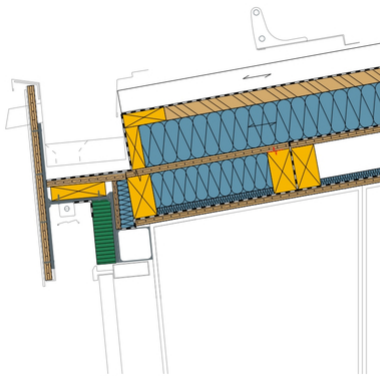
Bei diesem Projekt gab es keine besonderen Herausforderungen. Nach diesem Prinzip wurden in den letzten Jahren mehrere Sporthallen der Armassuisse in der gleichen Grösse renoviert.



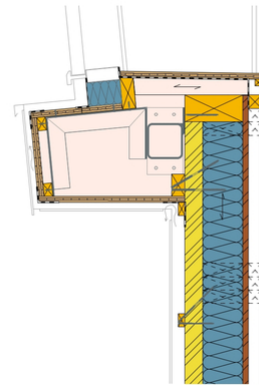
Innenansicht



Nahaufnahme



Detail über dem Fenster



Detail Dachkante

### Baudaten

- Dreischichtplatten 75 m<sup>3</sup>
- OSB Platten 13 m<sup>3</sup>
- Fichte / Tanne 130 m<sup>3</sup>
- Holzfaserdämmung 137 m<sup>3</sup>
- Steinwolle 283 m<sup>3</sup>

### Baukosten

- Hülle und Dach
- ohne Struktur: 1 Million Schweizer Franken

### Leistungen Timbatec

- SIA Phase 32 Bauprojekt
- SIA Phase 41 Ausschreibung und Offertenvergleich
- SIA Phase 51 Ausführungsprojekt
- SIA Phase 52 Ausführung
- Statik und Konstruktion
- Fachplanung Bauphysik

### Bauherrschaft

Armasuisse Immobilier  
1006 Lausanne

### Architekt

SIRONI&ASSOCIÉS SA  
2900 Porrentruy

### Holzbauingenieur

Timbatec Holzbauingenieure (Schweiz) AG Bern  
3012 Bern

### Holzbau

Batipro SA  
2882 St-Ursanne

### Bauingenieur

Buchs et Plumey SA  
2900 Porrentruy

### Bauphysik

Timbatec Holzbauingenieure (Schweiz) AG Bern  
3012 Bern