

# Sanierung Rütigrundbrücke, Rüschegg BE

2001

---



Im Auftrag des Tiefbauamtes des Kt. Bern galt es, den Zustand der Rütigrundbrücke zu beurteilen, ein Sanierungskonzept zu erstellen und die Sanierung vor Ort zu betreuen. Weiterhin sollte die 136 Jahre alte Brücke weitgehend erhalten und in die Umgebung integriert werden.

## Das Projekt

Die Brücke Bei der Sanierung im August/September 2001 wurde der gesamte Unterbau (Fahrbahn, Quer- und Längsträger, Auflager) innerhalb von 3 Wochen erneuert. Für diese Zeit wurde extra eine Notbrücke mit einer Nutzlast von 10 t und einer Spannweite von 12.80 m erstellt. Die totale Länge betrug 22.6 Meter.

## Die Bauweise

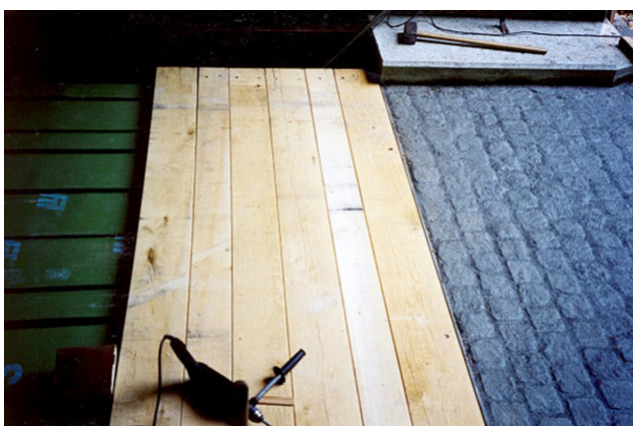
Nach Abbruch der bestehenden Konstruktion wurden die Längs- und Querträger sowie der Windverband aus CFK-druckimprägnierten Tannenholz, dessen Oberseite zusätzlich mit Sarnafillfolie geschützt war, eingebaut. Als Fahrbahnaufbau wurden wiederum verdickte und untereinander verbolzte Eichenbohlen mit rauher Oberfläche gewählt. Auch hier bilden Schleppplatten mit Kopfsteinpflasterung den Übergang von der Strasse zur Brücke. Bei den Sandsteinarbeiten wurden stark beschädigte Teile ersetzt und die weniger beanspruchten bis auf den glatten Grund zurückgearbeitet. Nach dem Säubern mit Wasser und Bürste wurde ein wasserabstossender Anstrich vorgenommen.



Alte Fahrbahn



Traversenmontage



Neuer Fahrbahnübergang



Notbrücke mit Stahlträgern

#### Baudaten

- Baujahr: 1865
- Gewichtsbeschränkung: 10 to
- Tragsystem: Doppeltes Hängewerk mit 5 Feldern
- Gekreuzte Diagonalen im Mittelfeld
- Spannweite: 22.60 m Breite: 4.25 m
- (Fahrbahn: 3.00 m) Höhe: 4.10 m

#### Leistungen Timbatec

- Statik und Konstruktion
- SIA Phase 41 Ausschreibung und Offertenvergleich
- Beurteilung Sanierungskonzept
- Bauleitung

#### Holzbauingenieure

Timbatec Holzbauingenieure Schweiz AG, Thun  
3600 Thun

#### Steinhauerarbeiten

Messerli Christian AG  
3608 Thun

#### Belags- und Baumeisterarbeiten

Mergert Markus, Baugeschäft  
3665 Wattenwil

#### Holzbauarbeiten

Trummer Holzbau  
3665 Wattenwil

#### Holzbauingenieur / Örtliche Bauleitung

ARGE Fritz Allenbach und Timbatec GmbH  
3612 Steffisburg

#### Bauherrschaft

Tiefbauamt des Kantons Bern, Obering. Kreis II  
3011 Bern