

Sanierung/Neubau Bauernhaus Sommer, Büren zum Hof

2008



Ein Bauernhaus im Ortskern (von denkmalpflegerischer Bedeutung) in schlechtem baulichem Zustand war zu sanieren, bzw. teilweise zu ersetzen. Geplant war, dass der Ökonomieteil rückgebaut und neu erstellt wird, der Wohnteil lediglich saniert werden soll.

Das Projekt

Beim Auspacken des Wohnteils wurde dann festgestellt, dass das Tragwerk nicht mehr funktionstüchtig ist. So wurde auch dieser Teil bis auf die Decke über dem EG rück- und in Holz-Elementbauweise neu aufgebaut. Als besondere Herausforderung galt es, die neu zu erstellenden Teile als Elementbau in die zum Teil uneben verlaufenden bestehenden Teile einzufügen. Im neu erstellten Gebäude wurden 5 Wohnungen mit je 4 ½ Zimmern erstellt. \$\$\$\$\$

Die Bauweise

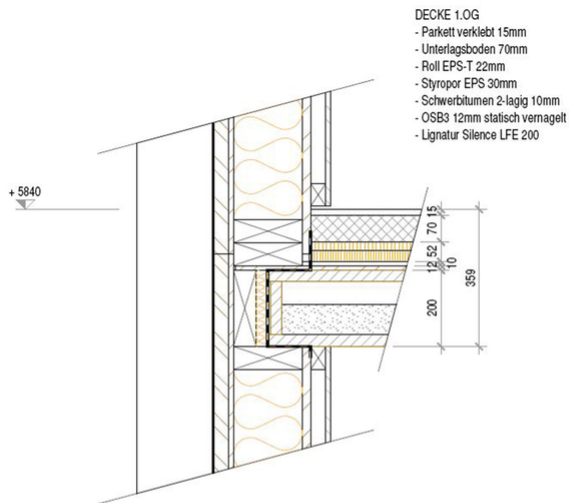
Aufgrund der Geschoss-Nutzung (3 genutzte Wohngeschose) wurde das Bauvorhaben brandschutzmässig in die Klasse Q2 eingeteilt. Somit ein Qualitätsmanagement in der Projektierung und Ausführung eingehalten werden. Das Tragwerk konnte mit Baumaterialien mit Feuerwiderstand REI30 ausgeführt werden. Die Aussenwände wurden als Holzrahmenbau mit einer Dämmung mit flexiblen Holzfaserdämmplatten erstellt; die Geschossdecken mit Lignatur LFE 500 mm. Besonderes Augenmerk erforderten die Geschossdecken, die als Wohnungstrenndecken eine Schalldämmung von $L_n, w < 55$ dB und eine Luftschalldämmung von $R_{n,w} > 52$ dB erreichen mussten. Dies wurde mit Lignatur silence und zusätzlich einem zweilagigen Schwerbitumen-Aufbau mit einem Zement-Unterlagsboden erreicht.



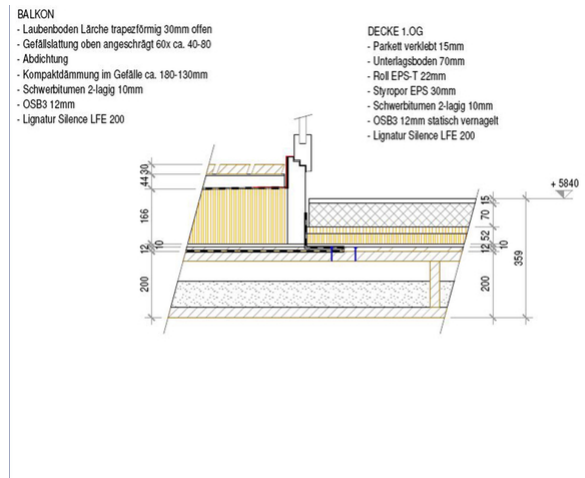
Füllen der Öffnungssignatur Stille



Stützen in Holz



- AUSSENWAND WEST**
- Vertikal-Lamellen-Schalung offen
 - Vlies
 - Weichfaserplatte N&K bitumiert 40mm
 - Formline DHF 13mm
 - Rahmenholz 60/180mm
 - Mineralfaserdämmung 180mm
 - OSB 3 22mm statisch, luftdicht verklebt
 - Installationsrost gehobelt 40mm
 - Gipskartonplatte 12.5mm



Übergangsdecke - Balkon West



Opent Haus Sommer, Büren z. Hof

Detail Aussenwand an Aussenwand West 1.OG

Anschluss Decke - Aussenwand

Baudaten

- Brettschichtholz GL24h: 10.4 m³
- Rahmenholz C24: 53.5 m³
- DUO-Balken C24: 28.8 m³
- Lignatur Silence LFE 200: 153 m²
- Dreischichtplatten 27 mm: 678 m²
- Gipskartonplatte 12.5 mm: 1250 m²
- Stützen und Träger und Verbindungsmittel in Stahl: 2484 kg

Leistungen Timbatec

- SIA Phase 31 Vorprojekt
- SIA Phase 32 Bauprojekt
- SIA Phase 51 Ausführungsprojekt
- Fachbauleitung und Baustellenkontrollen
- Statik und Konstruktion
- Kostenschätzung

Holzbau

BMH Bauen mit Holz
3313 Büren zum Hof

Architekt

Kohler + Partner Architekten AG
3014 Bern

Holzbauingenieure

Timbatec Holzbauingenieure Schweiz AG, Thun
3600 Thun

Bauherrschaft

Sommer Marcel
3313 Büren zum Hof