

Mehrfamilienhaus SolVita7, Biel/Bienne

2012



An bevorzugter Lage bietet das Gebäude Platz für sieben exklusive Wohnungen. Der moderne Holzbau erfüllt den MINERGIE-ECO Standard. Die hohen Anforderungen an Ökobilanz und Energieverbrauch sind somit erfüllt.

Das Projekt

Das Gebäude liegt an bevorzugter Lage am Jurasüdfuss mit wundervoller Aussicht über die gesamte Stadt Biel. Die Ausführung Im kompakten Volumen des Gebäudes finden sieben exklusive Wohnungen Platz. Der moderne und durchdachte Holzbau erfüllt den MINERGIE-ECO Standard.

Die Bauweise

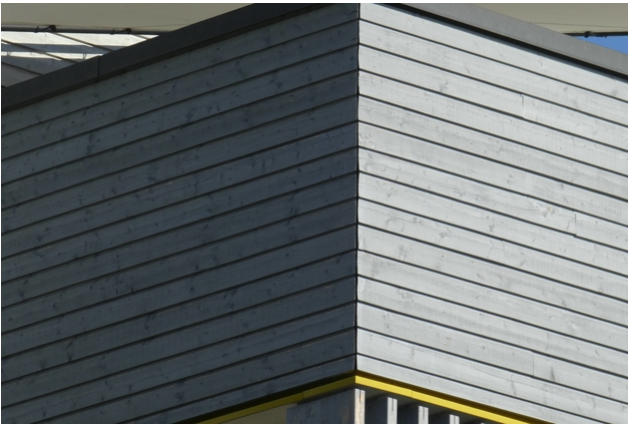
Somit erfüllt der Bau auch die hohen Anforderungen an die Ökobilanz und an den Energieverbrauch im Betrieb. Die kurzen Verkehrswege ermöglichen zusätzlich einen ökologischen Lebensstil.



Die Terrasse (Fotos: Marketing Casa-Vita / Frefel Holzbau AG, Mollis)



Ansicht nach 6 Jahren



Fassade mit Patina nach 6 Jahren



Detail Fassade

Baudaten

- 1600 m² Novatop (Bodensystem)
- C24 60 m³ Bauholz
- 730 m² Aussenwandschalung

Leistungen Timbatec

- SIA Phase 31 Vorprojekt
- Fachplanung Brandschutz
- Kostenschätzung
- SIA Phase 32 Bauprojekt
- Statik und Konstruktion
- SIA Phase 41 Ausschreibung und Offertenvergleich
- SIA Phase 51 Ausführungsprojekt
- Fachbauleitung und Baustellenkontrollen

Holzbauingenieure

Timbatec Holzbauingenieure Schweiz AG, Thun
3600 Thun

Bauherrschaft

CASA-VITA, Frefel Holzbau AG
8753 Mollis

Holzbau

CASA-VITA, Frefel Holzbau AG
8753 Mollis

Architekt

Bauzeit Architekten GmbH
2502 Biel