

# MFH Stampfenbachstrasse, Zürich

2022

---



Hochwertiger Wohnraum auf kleinster Fläche - unter Mitwirkung unserer IngenieurInnen ist mitten in Zürich das "Performative Haus" des Büros Edelaar Mosayebi Inderbitzin entstanden.

## Das Projekt

Der sechsgeschossige Ersatzneubau an der Stampfenbachstrasse in Zürich beherbergt Kleinhaushalte auf gut 55 Quadratmeter. Durch eine geschickt platzierte Drehwand, bewegliche Garderobenschränke und Schubladen im Hohlboden ist der Wohnraum veränderbar und vielfältig, die Bewohner müssen nur wenige Möbel mitbringen.

## Die Bauweise

Der performative Haus ist ab dem Erdgeschoss komplett in Holz gebaut, das bereits bestehende Untergeschoss wurde erhalten und umgenutzt. Die Geschossdecken und Wände des performativen Hauses sind grösstenteils aus sichtbaren Brettsperrholzplatten konstruiert. Die vertikalen Lasten werden beim Geschossübergang mittels Buchendübel auf die darunter liegende Wand weitergeleitet, um Querholzpressungen zu vermeiden.

## Die Herausforderung

Durch die lärmintensive Stampfenbachstrasse sind die Anforderungen an die Fassade maximal. Eine akustisch entkoppelte Aussenwandschale und Schallschutzfenster stellen den Lärmschutz sicher. Für das Lastdurchleitungsdetail mit Buchendübel wurden durch unsere Bauphysiker schalltechnische Untersuchungen an einem 1:1 Mock-up durchgeführt.

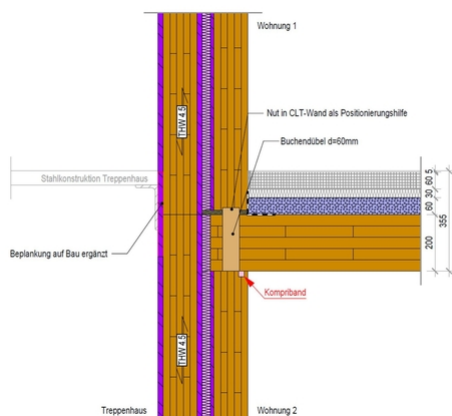
[Hochparterre-Artikel - Das bewegte Haus](#)



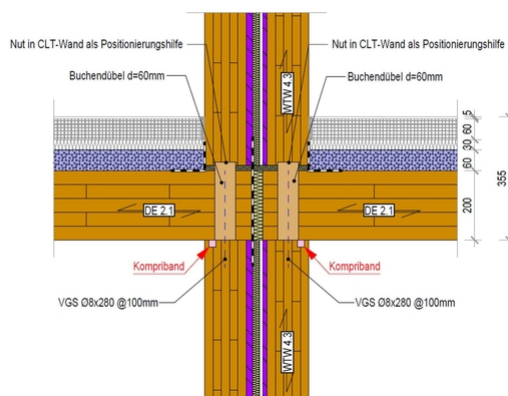
Drehbare Wand



Schallmessung im Mockup



Konstruktion Treppenhauswand



Detail Innen

### Baudaten

- Anzahl Geschosse: 6
- Geschossfläche: 2036 m<sup>2</sup>
- CLT: 503 m<sup>3</sup>
- Brettsperrholz: 8 m<sup>3</sup>
- DUO: 35 m<sup>3</sup>

### Baukosten

- BKP 214 CHF 1.2 Mio.

### Leistungen Timbatec

- SIA Phase 31 Vorprojekt
- SIA Phase 32 Bauprojekt
- SIA Phase 41 Ausschreibung und Offertenvergleich
- SIA Phase 51 Ausführungsprojekt
- SIA Phase 52 Ausführung
- Werkplanung 3D und 2D
- Fachplanung Bauphysik
- Fachplanung Brandschutz
- Statik und Konstruktion
- SIA Phase 53 Inbetriebnahme

### Bauherrschaft

UTO Real Estate Management AG  
8008 Zürich

### Architekt

Edelaar Mosayebi Inderbitzin AG  
8004 Zürich

### Holzbauingenieur

Timbatec Holzbauingenieure (Schweiz) AG Zürich  
8005 Zürich

### Bauingenieur

wlw Bauingenieure AG  
8051 Zürich

### Bauphysik

Timbatec Holzbauingenieure (Schweiz) AG Zürich  
8005 Zürich

### Fotografie

Edelaar Mosayebi Inderbitzin AG  
8004 Zürich

### Fotografie Visualisierung

ZUEND IMAGES