

Referenzen

Grossvolumige Bauten



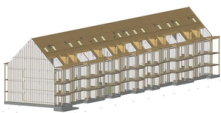
Neubau MFH Hofackerstrasse 1-5a, Zürich

Die bestehenden Gebäude an der Hofackerstrasse aus den 1930er Jahren wurden abgerissen und durch Neubauten ersetzt., Zürich



Limeco Hybridkraftwerk, Dietlikon

Die neue Power-to-Gas-Anlage von Limeco leistet einen positiven Beitrag zum Klimawandel. Aus Abfällen und Abwasser produziert sie künftig erneuerbares Gas und speist dieses ab Winter 2021-22 ins Netz. Ab der Parkingdecke ist das Anlagegebäude ein reiner Holzbau., Dietlikon



MFH Riburgstrasse, Basel

Die Wohngenossenschaft Riburg in Basel setzt bei ihren Ersatzneubauten auf Holz. Dank modularer Bauweise lassen sich ökologische und kostengünstige Wohnungen erstellen. Grundlage dazu ist eine frühzeitige und integrale Planung., Basel



Haus «Krokodil» in der Lokstadt, Winterthur

Wo früher Lokomotiven und Maschinen gebaut wurden, entsteht heute ein neuer Stadtteil. Direkt beim Bahnhof Winterthur wird urbaner Wohn- und Arbeitsraum für über 1'500 Menschen geschaffen. Timbatec war für die Holzingenieurleistungen bei dem ersten Gebäude der neuen Lokstadt verantwortlich., Winterthur



Produktionshalle von Siebenthal Holzbau AG, Mauren TG

Die Firma von Siebenthal Holzbau AG aus Mauren TG hat ihr Areal um den Neubau der neuen Produktionshalle erweitert., Mauren TG



Neubau RFSM Gebäude G, Fribourg

Um alle Fahrzeuge von Mitarbeitern und Besuchern unterzubringen, erweiterte das Netzwerk für psychische Gesundheit ihren Standort in Villars-sur-Glâne mit einem Parkhaus. Im Attikageschoss entstanden auf 1150m² Praxiszimmer und Besprechungsräume in Holzbauweise., Fribourg



Raiffeisen Arena, Porrentruy

Ob das regionale Holz, das in der neuen Raiffeisen Arena in Porrentruy verbaut ist, für den Aufstieg des HC Ajoie in die NLA ausschlaggebend war, wissen wir nicht. Sicher ist aber, dass die Eishalle ein Vorzeigeprojekt ist., Porrentruy



Wohnüberbauung «sue+til», Winterthur

«sue+til»: Die momentan grösste Wohnüberbauung aus Holz in der Schweiz umfasst 307 Wohnungen, ein gemischt genutztes Erdgeschoss und 200 Parkplätze. Das 6-geschossige Bauwerk ist ein Vorzeigeprojekt für den Holzbau in der Schweiz., Winterthur



Neubau RFSM Gebäude F, Fribourg

Der vierstöckige Neubau für das RFSM ist schweizweit der erste Spitalbau komplett in Holzbauweise. Timbatec erbrachte bei diesem Minergie-P Gebäude alle Holzingenieurleistungen und trägt so zur Sicherheit des Gebäudes bei., Fribourg



Industriehalle Estoppey, Châtel-St-Denis

Die Gemeinde und Estoppey-Reber AG liessen die Industriehalle in Châtel-St-Denis im Kanton Freiburg sanieren. Dabei wurde das Dach gedämmt und verstärkt, damit es auch künftig den grossen Schneelasten standhält., Châtel-St-Denis



Neubau Simmental Arena, Zweisimmen

Die Simmental Arena, die neue multifunktionale Halle in Zweisimmen, besteht zum grössten Teil aus Schweizer Holz. Und: Sie kommt ganz ohne Stützen im Innern aus. Das Dach wird von zehn 38 Meter langen Bogenbindern getragen., Zweisimmen



Aufstockung Spital Region Oberaargau SRO, Langenthal

Die Intensivstation des Spitals Region Oberaargau in Langenthal ist an die Kapazitätsgrenze gestossen. Dank einer Aufstockung aus Holz entspricht das Spital heute den gewachsenen Platzanforderungen., Langenthal



Sanierung und Neubau Schulanlage Cormanon

In Villars-sûr-Glâne wurden zwei Schulbauten saniert und die Turnhalle sowie der Verbindungstrakt aus Holz wurde neu gebaut – und das während dem laufenden Schulbetrieb. Für alle Beteiligten hiess das, die Arbeiten sehr genau zu planen.



Erweiterung Werkhof, Gurmels

Die Gemeinde Gurmels im Freiburger Seebezirk hat kürzlich eine neue Werkhofhalle eröffnet. Der Holzbau misst 28 auf 21 Meter und lässt sich auf der einen Seite fast komplett öffnen – in Sachen Gebäudeaussteifung eine Herausforderung für die Holzbauingenieure von Timbatec., Gurmels



Holzfassade MFH Buchegg, Zürich

In Zürich Wipkingen ersetzte die Baugenossenschaft Waidberg eine bestehende Siedlung aus den 1930er Jahren. Timbatec war für alle Holzingenieurleistungen der Fassaden bei den drei Mehrfamilienhäusern mit 110 Wohnungen verantwortlich., Zürich



Autobahn-Werkhof, Loveresse BE

Beim Werkhof der Autobahn A16 in Loveresse im Berner Jura war höchste Präzision gefragt. Die Holzbauelemente mussten wegen der enormen Masse der 150 Meter langen Halle exakt passen., Loveresse BE



Wohn- und Geschäftshaus MIN MAX, Opfikon

Holz dominiert den Wohnbau MIN MAX im Glattpark. Die beiden oberen Geschosse sind vollständig aus Holz, die unteren Stockwerke sind als Hybridbau ausgeführt worden., Opfikon



Neues Ausbildungszentrum für den Polosport, Seuzach

Der Polo Park Zürich hat für sein neues Zentrum ganz auf den Baustoff Holz gesetzt. Sowohl das Betriebsgebäude als auch die verschiedenen Stallungsgebäude mit den Pferdeboxen sind als Holzrahmenbauten realisiert worden., Seuzach



Neubau: Holzhändler OLWO Otto Lädach, Worb

Der Holzverarbeiter und -händler OLWO benötigte ein neues Büro- und Ausstellungsgebäude. So ist mitten in Worb ein dominanter viergeschossiger Holzbau entstanden., Worb



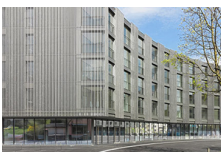
Mehrzweckhalle, Lenk

Als Ersatz für eine alte Turnhalle wurde in Lenk BE eine moderne Mehrzweckhalle erstellt. Das Dach der Halle und dessen Tragwerk bestehen aus Holz. Aushalten muss die Konstruktion nicht bloss hohe Schneelasten, sondern auch die Kräfte, die sich ergeben, wenn die an der Konstruktion befestigten Sportgeräte benutzt werden., Lenk



Siedlung Oberfeld, Ostermundigen bei Bern

Am Rande des Ostermundigenberg entstand die autofreie Holzbau-Siedlung «Oberfeld Ostermundigen» mit rund 110 Wohnungen. Naturnah und doch schnell im Zentrum verbindet die Siedlung die Vorteile des urbanen Lebensstils mit ländlicher Idylle., Ostermundigen bei Bern



MFH Johnsonhaus, Köniz

Im Herzen der Gemeinde Köniz ist an zentrumsnaher, sonniger Lage ein Wohn- und Geschäftshaus am Neuhausplatz realisiert worden. Nicht nur die Fassade sondern auch die Tragkonstruktion ist aus Holz., Köniz



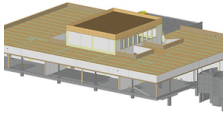
Hotel The Chedi, Andermatt

«Andermatt Swiss Alps» ist eine Ganzjahres-Feriedestination, die inmitten der Schweizer Alpen entsteht. Das Projekt umfasst im Endausbau sechs Hotels im 4- und 5-Sterne Bereich, rund 500 Apartments in 42 Gebäuden, 25 exklusive Chalets., Andermatt



MFH Schönberg Ost, Bern

Der viergeschossige Holzbau steht am östlichen Stadtrand Berns. Dank Rücksprünge und nach innen versetzter Balkone entstehen kleine Flächen, die das Objekt mit den Abmessungen von 37 x 16 x 12 m kleiner erscheinen lassen und die Silhouette auflockern., Bern



Aufstockung Bell AG, Basel

Bei der Bell AG an der Elsässerstrasse in Basel entstanden im 5. Stock, über der bestehenden Produktion, neue Büroräume und ein Auditorium., Basel



Mobilcity Kompetenzzentrum Auto, Wankdorf Bern

Dass sich zehn Verbände einer Branche zusammen tun, um ein gemeinsames Ausbildungszentrum zu realisieren, ist aussergewöhnlich. Genau dies taten die Automobilverbände in Bern Wankdorf an der Wölflistrasse. Sie erstellten einen Neubau, als Aus- und Weiterbildungsstätte für die Fahrzeugbranche der Schweiz. Für die anspruchsvolle Planung dieser Hallen wurde Timbatec beauftragt., Wankdorf Bern



MFH SoVita7, Biel/Bienne

An bevorzugter Lage bietet das Gebäude Platz für sieben exklusive Wohnungen. Der moderne Holzbau erfüllt den MINERGIE-ECO Standard. Die hohen Anforderungen an Ökobilanz und Energieverbrauch sind somit erfüllt., Biel/Bienne



Neubau Hallen Mosimann und Stromer Campus, Oberwangen BE

Die beiden symmetrisch angeordneten Hallen stehen an der Freiburgstrasse in Oberwangen. Die Kuben mit den Abmessungen 50x26x12 m prägen das Bild der Landschaft neben der Autobahn., Oberwangen BE



Lagerhalle Thommen Furler, Rüti bei Büren

Für die zu lagernden Säuren und Laugen der Thommen Furler AG wurde eine neue Lagerhalle konzipiert, welche den hohen Anforderungen aggressiver Chemikalien gewachsen ist., Rüti bei Büren



Neubau Wohnsiedlung Watt, Regensdorf

Die Überbauung im Minergie-P Eco Standard ist als Nullenergiesiedlung konzipiert und besteht aus 2 Mehrfamilien- und 7 Reiheneinfamilienhäusern. Die ganze Siedlung ist ab dem Erdgeschoss in Holzbauweise erstellt., Regensdorf



Neubau Lagerhalle Jungheinrich AG, Hirschthal, Schöffland

Am Firmenstandort Jungheinrich in Hirschthal wurden neue Lagerressourcen benötigt. Um dies zu erreichen, wurde eine Lagerhalle mit grosser Vorplatzüberdachung in Holz geplant., Hirschthal, Schöffland



Neubau/Sanierung Überbauung Mühleareal, Herbligen BE

Ein fünfgeschossiges Mehrfamilienhaus und 2 x 3 Reiheneinfamilienhäuser gruppieren sich um das bestehende Mühlegebäude., Herbligen BE



Mehrzweckhalle Preisegg, Hasle bei Burgdorf

Die Mehrzweckhalle steht direkt neben der Schulanlage Preisegg, in ländlicher Umgebung. Aufgrund der guten Zusammenarbeit beim Projekt "Eishalle Brünkli" wurden auch hier wieder die Ingenieure C+S aus Hasle und Timbatec aus Thun beauftragt., Hasle bei Burgdorf



Neubau Sporthalle Auenfeld, Frauenfeld

Das Dachtragwerk der 3-fach Turnhalle sollte nach den ersten Plänen als Shed-Dach mit sechs grossen Sheds in Stahlbauweise realisiert werden. Nachdem andere Tragwerksvarianten, auch in Holz, eingehend geprüft worden waren, hat sich die Bauherrschaft für ein Flachdach in Holzbauweise entschieden., Frauenfeld



Neubau Überdachung Kunsteisbahn Brünli, Hasle b. Burgdorf

Über der bestehenden Zivilschutzanlage war eine Überdachung für die bisher offene Eisbahn zu erstellen. Die Baulinien liessen kaum Spielraum über die Gestaltung der Dachform zu. Nicht nur im Grundriss, sondern auch im Schnitt mussten Begrenzungen eingehalten werden., Hasle b. Burgdorf



Neubau Sporthalle Ebnit, Gstaad-Saanen

Das ausgeführte Projekt, eine 3-fach-Turnhalle mit kombinierten Stahl-Holzfachwerken, ging aus einem Architekturwettbewerb im Jahr 2002 hervor. Mit der Ausrichtung des Shed-Daches nach Süden ist es möglich, die Sonnenenergie direkt passiv zu nutzen., Gstaad-Saanen



Neubau Internate Försterschule, Lyss

Eine aussergewöhnliche Ausschreibung, ein grosses Bauvolumen und eine kurze Bauzeit charakterisieren dieses Projekt., Lyss
