

# EFH Schwarz, Groß-Enzersdorf

2018

---



Das Haus Schwarz steht am Donau-Oder-Kanal in Groß-Enzersdorf und bietet aus allen Räumen Sicht auf den Kanal.

## Das Projekt

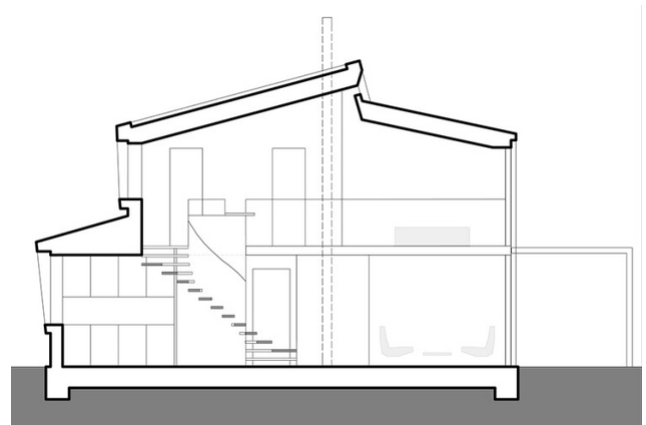
Weil die Bauherren nicht nur vom Ess- und Wohnbereich, sondern auch von ihrem Bett aufs Wasser sehen wollten, entschied sich der Architekt Finn Erschen im sechs Meter breiten Badehaus ein zweites Geschöß einzubauen. Der Schlafbereich befindet sich in der zweiten Etage und ist offen zum Wohn- und Essbereich im Erdgeschoss. Die äussere Form des Gebäudes ergab sich durch den Wunsch der Bauherren nach Südosten hin über die Felder blicken zu können. Gleichzeitig wollte der Architekt das Fenster unterhalb des Firstes Fenster anordnen, um die sommerliche Überhitzung zu verhindern, und die Möglichkeiten der Bebauungsbestimmungen auszunutzen.

## Die Bauweise

Der gesamte Bau wurde in Holzrahmenbauweise ausgeführt. Eine Besonderheit ist das versetzte Pultdach. In dem Versatz unterhalb des Firstes wurden zwei Lichtbänder eingesetzt. Einen Großteil des 1.OG bildet eine offene Galerie welche gleichzeitig als Schlafzimmer fungiert. Die Galerie lagert auf einem Unterzug oberhalb der Terrassentüre, welche als Hebeschiebetüre ausgeführt wurde, auf.

## Die Herausforderung

Bauphysikalisch und konstruktiv musste der Versatz mit den eingebauten Lichtbändern unterhalb des Firstes genauer betrachtet werden. Aus statischer Sicht musste der Unterzug wo die Galerie auflagert kritisch betrachtet werden damit sich hier keine zu hohen Verformungen und schlussfolgernd Zwängungen im Hebeschiebeelement einstellen.



### **Baudaten**

- Anzahl Geschosse: 2
- Brutto Geschossfläche: 85 m<sup>2</sup>
- Abmessung: 13 x 6 x 6.5 m
- Dach- und Geschosstramdecken: 90 m<sup>2</sup>
- Holzrahmenbauwände: 177 m<sup>2</sup>

### **Leistungen Timbatec**

- Statik und Konstruktion
- Fachplanung Bauphysik

### **Architekt**

Finn Erschen Architekt 1029 Wien

### **Bauherrschaft**

Peter Schwarz 1180 Wien

### **Holzbauingenieur**

Timbatec Holzbauingenieure GmbH 1020 Wien

### **Bauphysik**

Timbatec Holzbauingenieure GmbH 1020 Wien