

Aufstockung MFH «In der Ey», Zürich

2019



Die Mehrfamilienhäuser «In der Ey» in Zürich sind Teil einer Überbauung aus den 50iger Jahren. Im Rahmen einer Gesamtanierung wurden die Gebäude mit einem Anbau und einer Aufstockung erweitert.

Das Projekt

Bei den Erweiterungen und Aufstockungen wurde grosser Wert auf bezahlbare, aber dennoch ökologische Bauweise gelegt. Um mehr Wohnraum zu schaffen, wurde der Bestand um eine Etage aufgestockt. So konnten insgesamt vier neue Wohneinheiten geschaffen werden. Das neue Dach ist als Satteldach mit Schlepplukarnen ausgebildet. Die Dacheinschnitte ermöglichen neue Dachterrassen. Dank den wesentlich optimierten Schallschutz-Massnahmen und den grossen Balkonen, sind die Wohnungen heute deutlich behaglicher und komfortabler.

Die Bauweise

Die Innenwände sind teilweise aus Holzrahmenbau und teilweise aus Brettsperrholz. Letztere liegen für die Lastverteilung auf bestimmten Punkten auf der Betondecke auf (siehe violette Linien auf der Rückseite). Das Dach ist mit Sparrenpfetten und die Dachscheibe mit Dreischichtplatten ausgebildet. Aussen- und Wohnungstrennwände sowie das Treppenhaus sind in Massivbauweise hochgezogen.

Die Herausforderung

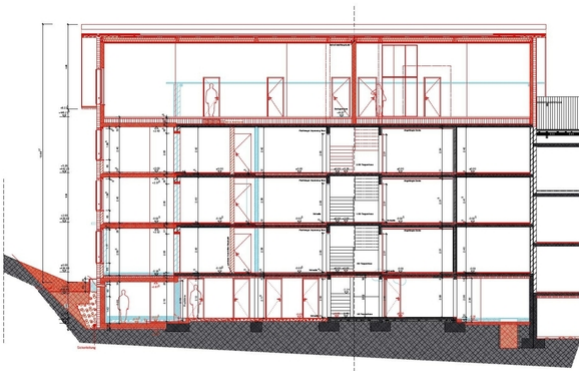
Die Spannrichtung musste längs zur Gebäudeform gewählt werden (Sparrenpfetten). So mussten die Vordächer an die Aussenwand angehängt werden. Eine weitere Herausforderung war die Ausbildung des Vordaches, da es brandschutztechnisch nicht erlaubt ist, brennbare Materialien über die Brandmauer zu führen.



Aufstockung in der Bauphase



Vordach traufseitig mit Sticher



Schnitt durch Gebäude mit Aufstockung



Lastabtragungsplan

Baudaten

- Konstruktionsholz C24 40 m³
- Brettschichtholz GL24h 10 m³
- Dreischichtplatten 1000 m²
- Gipsfaserplatten 400 m²

Leistungen Timbatec

- SIA Phase 41 Ausschreibung und Offertenvergleich
- SIA Phase 51 Ausführungsprojekt
- Statik und Konstruktion
- Fachbauleitung und Baustellenkontrollen

Architekt

Wehrli + Thomas Architekten GmbH, 8032 Zürich

Bauherrschaft

Marika & Johann Wehrli, 8032 Zürich Bea & Urs Weilenmann, 8006 Zürich

Holzbauingenieur

Timbatec Holzbauingenieure Schweiz AG, 3012 Bern

Holzbau

Bühlmann AG, 8953 Dietikon

Bauphysik

Mühlebach Partner Akustik & Bauphysik, 8542 Wiesendangen

Bauleitung

Steiner Hutmacher Bauleitung AG, 8006 Zürich