

Aufstockung MFH Dohlenweg 28+30, Zürich

2021



An zentraler Lage in Zürich Oerlikon bietet das Gebäude nach der Totalsanierung und Aufstockung moderne und ansprechende Mietwohnungen.

Das Projekt

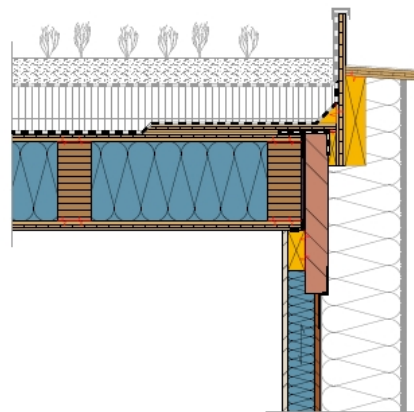
Das bestehende Gebäude wurde kernsaniert und gleichzeitig um ein Geschoss aufgestockt. Während der Bestand in Stahlbeton erstellt ist, wurde die Aufstockung in einem leichten Holzbau realisiert.

Die Bauweise

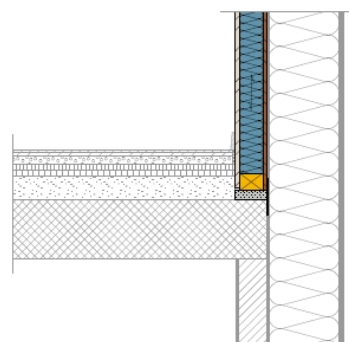
Bei der Aufstockung in Holz sind die Aussenwände aus einer Ständerwand. Aussen ist die Ständerwand mit einer Aussenwärmedämmung versehen und mit einem Abrieb abgeschlossen. Das Dach bilden Hohlkastenelemente, die den Flachdachaufbau tragen.

Die Herausforderung

Die Aussenwände sollten möglichst schlank sein. Die Lastabtragungspunkte sind über die ganze Aufstockung, aufgrund des Bestandesbau, sehr punktuell.



Dachrandabschluss



Anschluss Aussenwand an Bestandesbau

Baudaten

- Dreischichtholzplatten 36 m³
- Brettschichtholz 44 m³
- Gipsfaserplatten 28 m³
- Rahmenbaukanteln 33 m³
- OSB 3 m³

Leistungen Timbatec

- SIA Phase 31 Vorprojekt
- SIA Phase 32 Bauprojekt
- SIA Phase 41 Ausschreibung und Offertenvergleich
- SIA Phase 51 Ausführungsprojekt
- SIA Phase 52 Ausführung
- Statik und Konstruktion

Bauherrschaft

Zürich Anlagestiftung
8045 Zürich

Bauherrschaft

CORTI Total Services AG
8406 Winterthur

Architekt

Dachtler Partner AG
8036 Zürich

Holzbauingenieur

Timbatec Holzbauingenieure (Schweiz) AG Zürich
8005 Zürich

Bauingenieur

Basler & Hofmann AG
8032 Zürich

GU/TU, Bauleitung, Fotografie

CORTI Total Services AG
8406 Winterthur

Bauphysik

Wichser Akustik & Bauphysik AG
8052 Zürich