

Références

Ponts



Rénovation du pont Le Tirage, Valangin NE

Un nouveau pont pour franchir le Seyon à Valangin ! L'ouvrage permet de relier la rue du Saut à la colline boisée qui surplombe Valangin. Ce nouveau pont est capable de supporter des charges allant jusqu'à 40 tonnes., Valangin NE



Passage à faune de Rynetel, Suhr

Un long travail de persuasion a été nécessaire : il y a plus de 20 ans, Stefan Zöllig a démontré que le bois était le bon choix de matériau pour les ponts destinés à la faune. Aujourd'hui, le pont en bois au-dessus de l'autoroute A1 entre Suhr et Hunzenschwil impressionne., Suhr



Passage à faune de Neuenkirch, Luzern

A Neuenkirch, l'Office fédéral des routes OFROU construit déjà le deuxième pont à faune avec une couverture en bois après le pont à faune de Rynetel. Le passage à faune du canton de Lucerne a une largeur de 50 mètres et une longueur d'environ 36 mètres., Luzern



La passerelle pour piétons et cyclistes Tüfisteg, Adliswil

Le pont pour piétons et cyclistes Tüfisteg à Adliswil a pris de l'âge. Des analyses ont montré que le remplacement du pont coûtait presque aussi cher qu'une rénovation. Aujourd'hui, un nouveau pont enjambe la Sihl - avec du bois de hêtre provenant des forêts environnantes., Adliswil



Pont en bois Sihlmatt, Hirzel

Le pont en bois Sihlmatt relie les cantons de Zoug et de Zurich depuis sa construction en 1849-1850. Timbatec Holzbauingenieure AG a constaté, à l'aide d'un examen de l'état, que le pont devait être rénové d'urgence et a ensuite pris en charge le projet de remise en état., Hirzel



Pont d'accès au musée, Murten

Quarante ans après sa construction, la passerelle piétonne menant au musée de Morat n'était plus en bon état et devait être remplacée. La nouvelle passerelle, conçue par Timbatec, est en bois de mélèze durable provenant de forêts suisses., Murten



Nouveau pont pour vélos et piétons sur la vieille Aar, Lyss

Un nouveau pont à Lyss devrait être plus large que l'ancien et praticable pour les vélos. Néanmoins, il sera soutenu par les culées existantes., Lyss



Passage en toute sécurité dans le parc animalier, Horgen-Sihltalstrasse

La passerelle piétonne de Horgen, qui enjambe la Sihltalstrasse, devait être remplacée en grande partie. De nombreux éléments centraux en bois de la traversée étaient en mauvais état., Horgen-Sihltalstrasse



Passage en toute sécurité dans le parc animalier, Horgen-Sihltalstrasse

La passerelle piétonne de Horgen, qui enjambe la Sihltalstrasse, devait être remplacée en grande partie. De nombreux éléments centraux en bois de la traversée étaient en mauvais état., Horgen-Sihltalstrasse



Rénovation du pont de Steinbach, Trubschachen

Le pont en bois couvert à la sortie de Trubschachen enjambe l'Ilfis et dessert la région de Steinbach et Buhus. S'il ne supporte pas un trafic très important, il accueille parfois des véhicules très lourds., Trubschachen



Pont du Höllbach, Plasselb

Le pont relie les districts de la Singine et de la Gruyère et a obtenu un certificat pour l'utilisation de bois suisse. La nouvelle construction à colombage avec toit en bardeaux remplace l'ancien pont du Höllbach, détruit par un incendie criminel en 2013., Plasselb



Pont du Höllbach, Plasselb

Le pont relie les districts de la Singine et de la Gruyère et a obtenu un certificat pour l'utilisation de bois suisse. La nouvelle construction à colombage avec toit en bardeaux remplace l'ancien pont du Höllbach, détruit par un incendie criminel en 2013., Plasselb



Pont de liaison Thommen Furler, Rüti bei Büren, Bern

Pour le transport et le remplissage des produits chimiques depuis les sites de stockage jusqu'aux voies ferrées en passant par les entrepôts, il fallait concevoir un pont de tuyauterie capable de résister aux exigences élevées des produits chimiques tels que les acides et les bases., Rüti bei Büren, Bern



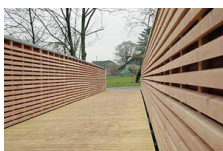
Rénovation - passerelle pour piétons, Vechigen

La passerelle pour piétons près de Vechigen a été construite en 1999. Vu de l'extérieur, il était en relativement bon état, seuls les recouvrements supérieurs des poutres principales semblaient altérés et endommagés., Vechigen



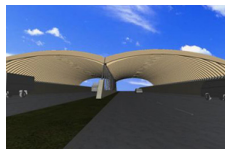
Construction d'un nouveau pont dans le parc Gries, Volketswil

Afin d'offrir au public davantage de possibilités de détente et de sport, la commune politique de Volketswil a réalisé un agrandissement et un réaménagement de cette installation de sport et de loisirs., Volketswil



Nouvelle construction Suhresteg, Buchs AG

Le concours pour le remplacement de la passerelle de la Suhr a été remporté en automne 2005 par l'équipe Erne/Timbatec/Moser+Colombo., Buchs AG



Avant-projet de passages à faune A1 et T5 / ponts verts, Suhr

La construction de routes et de voies ferrées a fragmenté et réduit l'habitat existant de la faune sauvage. Les ponts verts servent à reconnecter ces habitats à des endroits importants., Suhr



Nouvelle construction du pont Geissegg, Eriz et Horrenbach-Buchen

Les communes d'Eriz et de Horrenbach/Buchen devaient remplacer l'ancien pont à auge en béton qui se dégradait. Le choix s'est rapidement porté sur le bois comme matériau de construction., Eriz et Horrenbach-Buchen



Rénovation du pont Rütigrund, Rüschegg BE

Sur mandat de l'Office des ponts et chaussées du canton de Berne, il s'agissait d'évaluer l'état du pont Rütigrund, d'élaborer un concept de rénovation et de superviser la rénovation sur place. En outre, le pont vieux de 136 ans devait être conservé en grande partie et intégré dans l'environnement., Rüschegg BE



Passerelle pour piétons du parc animalier Dählhölzli, Bern

En mai 1999, l'Aar est sortie de son lit à la suite d'une crue centennale et a également causé des dégâts considérables au parc animalier., Bern



Assainissement du pont inférieur de Schwand, Rüschegg BE

Sur mandat de l'Office des ponts et chaussées du canton de Berne, il s'agissait d'évaluer l'état de l'Unteren Schwandbrücke, d'élaborer un concept d'assainissement et de superviser la rénovation sur place. En outre, le pont vieux de 133 ans devait être conservé en grande partie et intégré dans l'environnement., Rüschegg BE



Etude de projet de pont vert Chusenrain, Neuenkirch

La construction d'un pont vert en bois au-dessus d'une autoroute à quatre voies est un défi particulier. Même si beaucoup d'eau coulera encore le long de la Reuss jusqu'au premier coup de pioche, l'étude réalisée montre des approches pour une solution sûre et durable., Neuenkirch



Pont pour vélos sur la Töss, Wülflingen

Lors d'une inondation dans les années 60, l'ancienne passerelle située à l'embouchure de l'Eulach dans la Töss a été détruite. Elle n'a pas été remplacée dans un premier temps. Ce n'est qu'en 1989, lorsque les habitants des quartiers voisins ont déposé une pétition pour une nouvelle passerelle, que le projet d'une nouvelle passerelle a été mis en route., Wülflingen



Pont pour vélos sur la Töss, Wülflingen

Lors d'une inondation dans les années 60, l'ancienne passerelle située à l'embouchure de l'Eulach dans la Töss a été détruite. Elle n'a pas été remplacée dans un premier temps. Ce n'est qu'en 1989, lorsque les habitants des quartiers voisins ont déposé une pétition pour une nouvelle passerelle, que le projet d'une nouvelle passerelle a été mis en route., Wülflingen